

PRESENTAZIONE DELLA SOCIETA' ***IDENTIFICATION OF FIRM***

Tipo di organizzazione : SOCIETA'

Type of organization : CORPORATION

ESSE.I. – SERVIZI ALLE IMPRESE s.r.l. è stata costituita come una Società di Consulenza di Ingegneria e di gestione in campo energetico oltre che del coordinamento delle imprese nelle fasi di progettazione e di realizzazione.

Il suo obiettivo, come definito nel proprio statuto, è quello di fornire ai propri clienti una serie completa di servizi gestionali e di ingegneria.

L'organizzazione della ESSE.I. consente alla Società di poter assumere un largo numero di differenti progetti.

Il personale della Soc. ESSE.I., comprendente Architetti e Ingegneri, utilizza quando necessario l'esperienza professionale di consulenti esterni. Questi Consulenti che sono stati scelti tra quelli con maggiore esperienza nel loro campo, portano a termine, insieme al gruppo di progettazione, i lavori assegnati.

In questo modo viene così escluso il rischio di scoordinamento dei lavori.

La serie completa di servizi forniti dalla ESSE.I. ai suoi clienti vanno dal progetto preliminare alla direzione dei lavori dei progetti sia civili che industriali.

Le qualità professionali della ESSE.I. non sono solo rappresentate dai molti lavori privati e pubblici realizzati in Italia e all'estero, ma anche dalle capacità professionali individuali dei propri associati nei vari campi.

ESSE.I – SERVIZI ALLE IMPRESE s.r.l. was founded as a consulting engineering and energy service operator.

Its objective, as defined by its Statute was to provide its clients with a complete range of engineering services and construction.

ESSE.I.'s organization enables the firm to undertake a large number of different project.

ESSE.I.'s staff, comprising graduate engineers and architects, can also, when necessary, draw upon the professional experience of a group of qualified outside consultants.

These consultants, chosen amongst the most experienced in their fields, join the design team and co-operate in carrying out the various assignments.

The risk of uncoordinated effort, so common in the past, is thus eliminated.

The range of services provided by ESSE.I. to its clients goes from the preliminary design to the construction management both in civil and industrial engineering projects.

The professional assets of ESSE.I. are not only represented by the remarkable list of its testimonials covering private and public works in Italy and abroad, but also by the individual professional records of its associates in many fields.

ORGANIZZAZIONE DELLA SOCIETA' ***ORGANIZATION OF THE COMPANY***

RESPONSABILI DELLA PROGETTAZIONE E DIREZIONE DEI LAVORI **RESPONSIBLE OF DESIGN AND CONSTRUCTION MANAGEMENT**

Dott. Giuseppe Alessio GARINO

Amministratore Unico

Dott. Ing. Matteo CAVADINI

Impianti di telecontrollo e telegestione

Electrical equipment

P.A. Paolo RISSO

- Impianti di depurazione
- Impianti di termodistruzione
- Impianti termoidraulici
- Opere di urbanizzazione
- Impianti di cogenerazione
- Waste thermo-distruction to produce electricity
- Plumbing – mechanical equipment
- Community utilities & enviromental
- protection engineering
- Cogeneration system

Geom. Laura GUGLIELMI

Responsabile Ufficio Tecnico

Responsible Department Design

Giovanni PAGLIARO

Direzione Logistica e magazzino

Dott.ssa Antonella MORESCO

Responsabile Amministrazione e Programmazione

Responsible Department Administration and Programming



La nostra nuova sede





Alcune immagini dei nostri
uffici e magazzini.





- La C.EN.T.O. S.c.p.a. è una società consortile costituita su iniziativa del Consorzio Insediamenti Produttivi di Rivoli, con la partecipazione della Finpiemonte SpA, e raggruppa 75 piccole e medie imprese industriali e artigianali dell'area Ovest di Torino, oltre a S.I.T.O. (Società dell'Interporto), C.A.A.T. (Consorzio Agro Alimentare Torinese) e Dalkia Italia Srl.





CAMPI SPECIFICI DI ATTIVITA' ***SPECIFIC FIELDS OF ACTIVITY***

IMPIANTI TECNOLOGICI

- Impianti per la trasmissione e la distribuzione dell'energia elettrica
- Impianti idraulici, meccanici ed elettrici
- Impianti di cogenerazione e teleriscaldamento
- Gestione dell'energia
- Impianti di termodistruzione di rifiuti con generazione di energia elettrica

OPERE DI URBANIZZAZIONE

- Approvvigionamento idrico
- Distribuzione e filtrazione delle acque
- Fognature e impianti di depurazione
- Discariche per rifiuti solidi urbani ed industriali

TRASPORTI

- Costruzione di strade principali e secondarie

STRUTTURE

- Analisi e progettazione strutturale
- Sistemi strutturali avanzati
- Strutture in acciaio - Calcestruzzo - Legno
Muratura - Alluminio

POWER AND EQUIPMENTS

- Transmission and distribution of electric power
- Plumbing - mechanical and electrical equipment
- Co-generation system
- Managing energy
- Waste thermo-distruction to produce electricity

COMMUNITY UTILITIES & ENVIROMMENTAL PROTECTION ENGINEERING

- Water supply
- Distribution and filtration of water
- Collection, purification and disposal of sewage - drainage of run-off water
- Municipal & Industrial solid wastes collection plans e disposal system

TRANSPORTATION

- Road construction including main and feeder roads

STRUCTURES

- Structural analysis and design
- Advanced structural system
- Structures utilising all materials of construction (Steel - Concrete - Wood
Masonry - Aluminium)

ARCHITETTURA

- Edifici commerciali, amministrativi e residenziali
- Scuole
- Impianti sportivi
- Ospedali, case di cura, distretti sanitari
- Edifici industriali

ARCHITECTURE

- Commercial, Government and Residential buildings
- Schools
- Sports stadia
- Health buildings
- Heavy, medium and small industrial buildings

URBANISTICA

- Piani generali di sviluppo
- Piani di settore per lo sviluppo industriale
- Piani regolatori
- Studi per sistemazioni urbane e industriali

ECONOMIC AND PHYSICAL PLANNING

- General development plans
- Sectorial plans for industrial development
- Town and country planning
- Location studies for industrial and urban settlements

OPERE DI URBANIZZAZIONE

- Approvvigionamento idrico
- Distribuzione e filtrazione delle acque
- Fognature e impianti di depurazione
- Discariche per rifiuti solidi urbani ed industriali

COMMUNITY UTILITIES & ENVIRONMENTAL PROTECTION ENGINEERING

- Water supply
- Distribution and filtration of water
- Collection, purification and disposal of sewage - drainage of run-off water
- Municipal & Industrial solid wastes collection plans and disposal system

ATTIVITA' PROFILE

La Società ESSE.I. opera attualmente in campo energetico sia in modo autonomo che in partnership con le maggiori società del settore quali :

- ALSTOM POWER
- CEGELEC
- DALKIA (Gruppo EDF - VIVENDI)
- SIRAM
- FENICE
- GEMMO IMPIANTI

La Società ESSE.I., nel campo specifico, ha progettato e/o realizzato negli ultimi 2 anni i seguenti impianti :

- Riqualificazione impianto di termodistruzione STURECO – FENICE S.p.A. – TORINO.
- Impianto recupero energia – Impianto di termodistruzione STURECO – FENICE S.p.A. – TORINO.
- Progetto per la realizzazione di una discarica per rifiuti solidi urbani – Società ERRES.
- Progetto per la realizzazione di un impianto di preselezione di rifiuti solidi urbani – Società ERRES.
- Centrale di cogenerazione con turbina a vapore del complesso IVECO Stura (Torino) – in ATI con ABB Sadelmi (oggi ALSTOM) – ABB Combustion – ABB Turbinen Nurburg. (Investimento 6 milioni di Euro)
- Impianto recupero energia 1° Lotto – Centrale Termica FENICE
- Impianto recupero energia 2° Lotto – Centrale Termica FENICE
- Impianto di cogenerazione Consorzio C.EN.T.O - Rivoli (Investimento 15 milioni di Euro)
- Impianto di Teleriscaldamento Area Industriale di Rivoli (CIPR) (Investimento 2 milioni di Euro)

Impianto di Teleriscaldamento a servizio degli Edifici Pubblici del Comune di Rivoli.
(Investimento 3 milioni di Euro)

- Riqualificazione della centrale di produzione calore dello Stabilimento TEKSID di Crescentino (VC)

- Centrale di cogenerazione a servizio dello Stabilimento FIAT di Mirafiori – Torino – Progettazione finalizzata all’offerta per la realizzazione del potenziamento della centrale esistente sino a 50 MWe .

Per questo impianto la Società ESSE.I. è in partnership, in qualità di capogruppo e di esclusiva) con la Società ALSTOM POWER.
(Investimento previsto 12 milioni di Euro)

- Progetto per la realizzazione delle centrali di soccorso e di cogenerazione a servizio del Tunnel del Monte Bianco.
Potenza 6,5 + 6,5 Mwe

- Progetto per la realizzazione degli impianti generali e di cogenerazione a servizio della “ AREA TEMATICA SACRA DI SAN MICHELE “.

Società promotrici dell’intervento : SITAF (Società Italiana Traforo Autostradale Frejus) , FINPIEMONTE (Finanziaria della Regione Piemonte) in collaborazione con la Società ESSE.I. (Investimento globale previsto : 125 milioni di Euro)

- Progetto per la realizzazione della centrale a cippato e rete di teleriscaldamento a servizio della Città di MONDOVI’ (CN) – MONDOENERGIA.

- Progetto per la realizzazione e la gestione della Centrale di Cogenerazione e Rete di Teleriscaldamento a servizio dell’area industriale CO.IN.CA. di CARMAGNOLA (TO).

- Progetto per la realizzazione di una nuova centrale di Cogenerazione a Ciclo Combinato a servizio della Società ENERBIELLA.

Potenza 65 Mwe

(Investimento previsto 44 milioni di Euro)

PARTECIPAZIONI PARTNERSHIP

MONDO ENERGIA s.r.l.

In data 2 ottobre 2001 è stata costituita tra la Società “ AG.EN.GRANDA - AGENZIA PER L’ENERGIA DELLA PROVINCIA DI CUNEO s.r.l. “ (Società formata dalla Provincia di Cuneo e dai principali Comuni della Provincia stessa) e la Società ESSE.I. la Società MONDO ENERGIA s.r.l..

La Società ESSE.I., quale socio privato, detiene una quota pari al 39 % della Società MONDO ENERGIA.

La Società ha come scopo la produzione e la distribuzione di energia termica ed elettrica da fonti rinnovabili nonché la realizzazione e la gestione di impianti di cogenerazione e reti di teleriscaldamento.

Gli investimenti per la realizzazione degli interventi previsti dalla Società MONDO ENERGIA sono pari a 150 milioni di Euro.

PARTECIPAZIONI PARTNERSHIP

C.EN.T.O. S.c.p.a. (Consorzio Energia Torino Ovest)

La Società ESSE.I. detiene una quota significativa del Consorzio C.EN.T.O. s.c.p.a. di Rivoli (TO) che fornisce ai propri soci ed ad altre aziende esterne l'energia elettrica prodotta dalla centrale di cogenerazione di sua proprietà.

La Centrale di Cogenerazione è stata progettata dalla Società ESSE.I. che sta curando anche la realizzazione del 2° LOTTO.

La gestione e conduzione della Centrale è effettuata dalla Società DALKIA e dalla Società ESSE.I.

La Centrale fornisce inoltre il fluido termovettore, attraverso una rete di teleriscaldamento, ad aziende di tipo artigianale ed industriale ed al "CAAT Centro Agroalimentare Torinese".

E' in fase di realizzazione la rete di teleriscaldamento a servizio degli edifici pubblici del Comune di Rivoli e delle Utenze civili private.

Oltre alla Società ESSE.I. sono presenti nel Consorzio C.EN.T.O., in qualità di Soci di maggioranza, la FINPIEMONTE Finanziaria della Regione Piemonte, la DALKIA oltre che ai Soci Utenti.

PARTECIPAZIONI PARTNERSHIP

ENERBIELLA S.c.p.a.

La Società ESSE.I. detiene le quote di maggioranza della Società ENERBIELLA s.c.p.a. di Cossato (Biella) che fornisce ai propri soci ed ad altre aziende esterne l'energia elettrica prodotta dalla centrale di cogenerazione di sua proprietà.

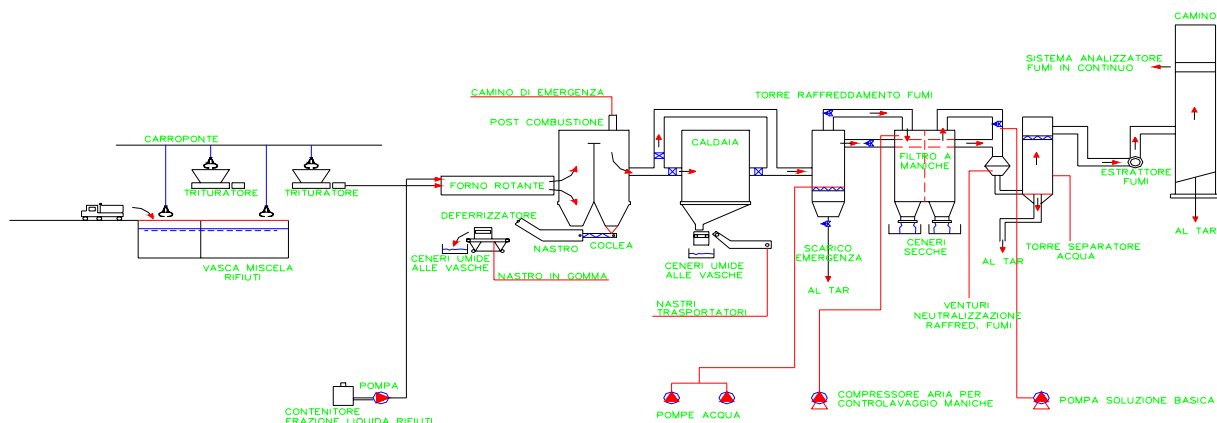
La Centrale di Cogenerazione è in fase di potenziamento. Il progetto delle opere di potenziamento è stato redatto dalla Società ESSE.I. che ne sta curando anche la realizzazione.

La gestione e conduzione della Centrale è effettuata attraverso proprie maestranze.

La Centrale fornisce inoltre il fluido termovettore (vapore), attraverso una rete di teleriscaldamento, ad aziende di tipo industriale.

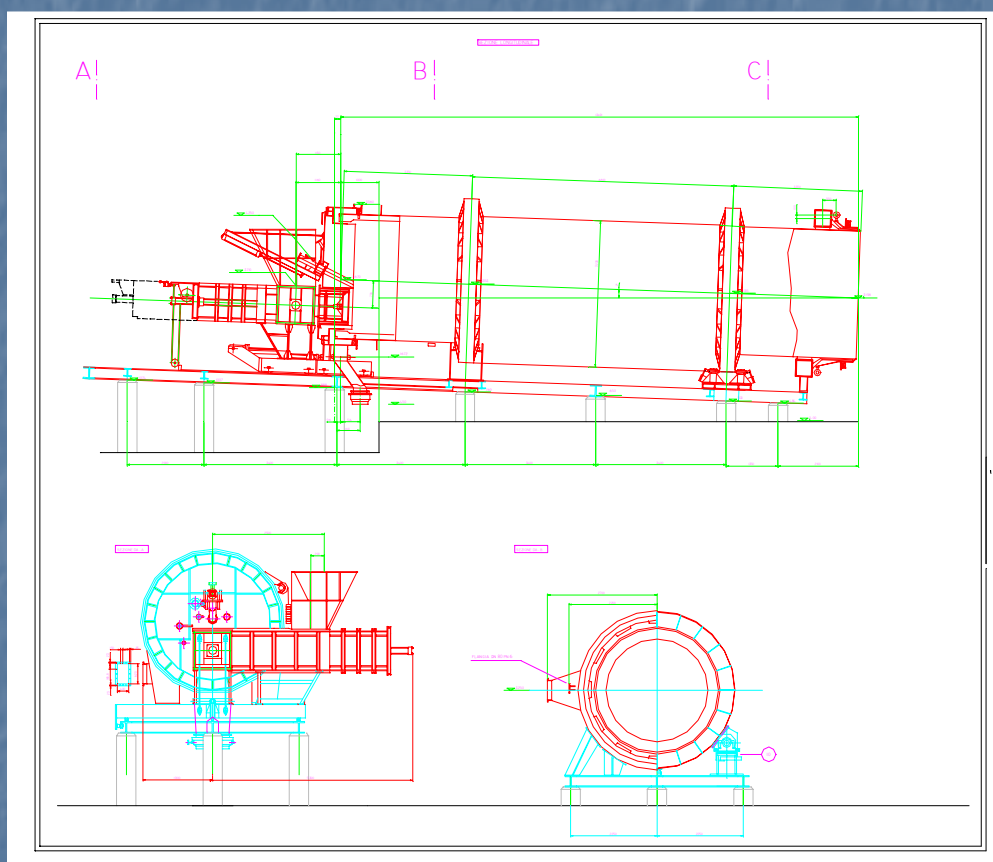


IMPIANTO DI TERMODISTRUZIONE SCHEMA DI FLUSSO



FENICE

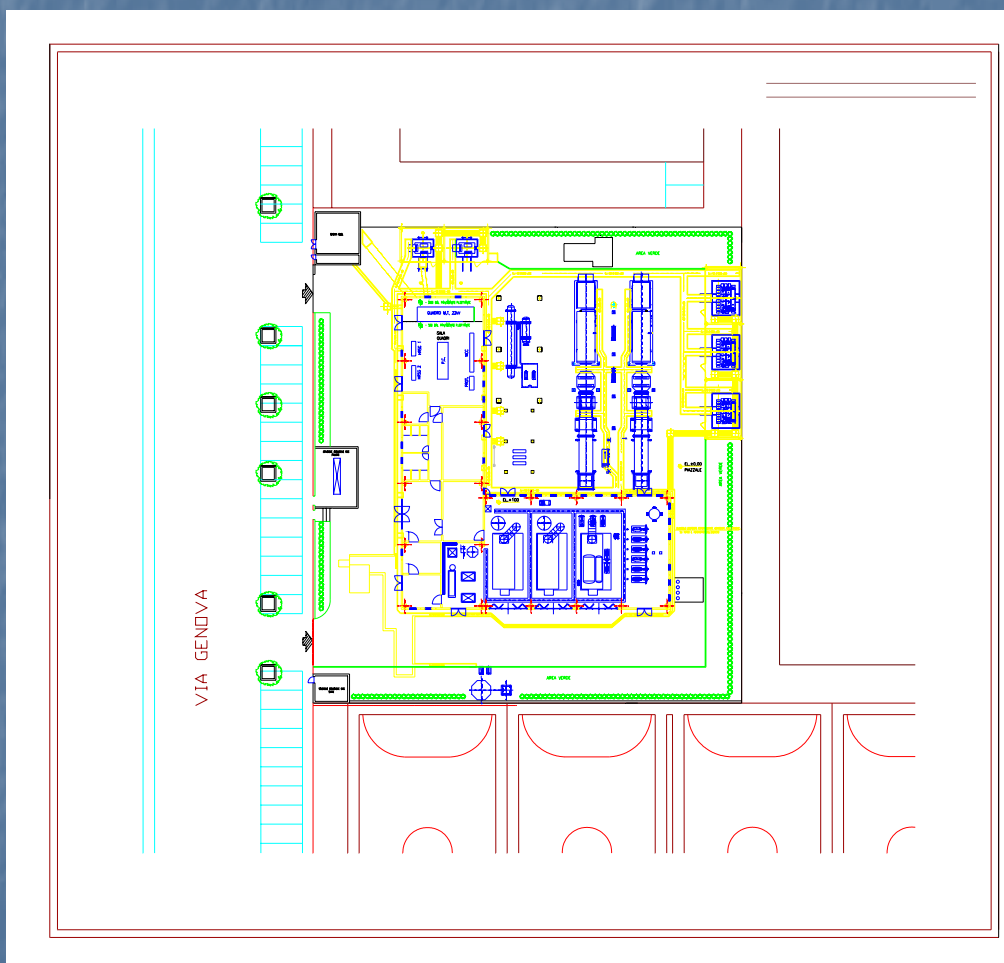
IMPIANTO DI TERMODISTRUZIONE FORNO ROTANTE





C.EN.T.O. s.c.p.a.
Consorzio Energia Torino Ovest

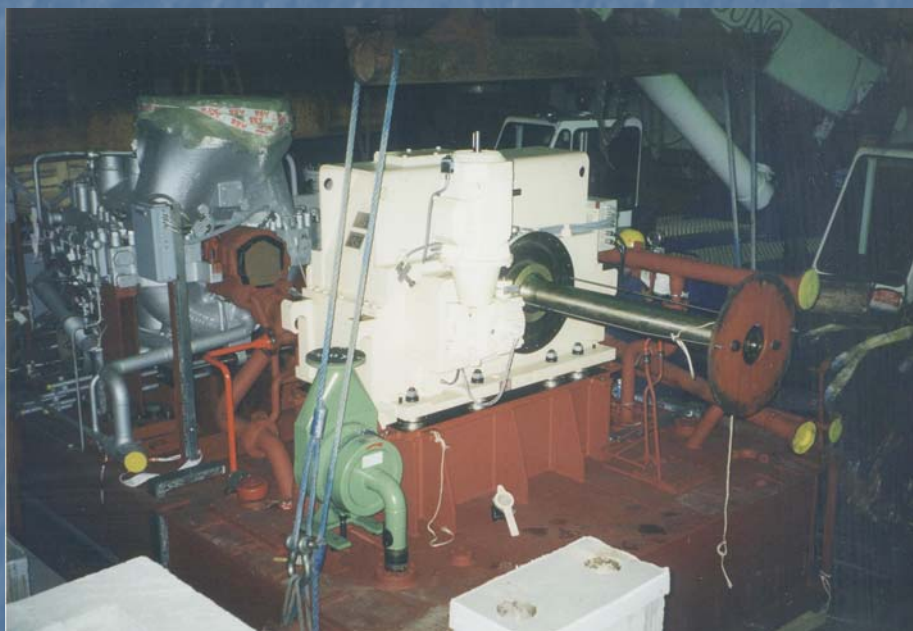
CONSORZIO ENERGIA TORINO OVEST CENTRALE DI COOGENERAZIONE



RETE DI TELERISCALDAMENTO POSA TUBAZIONI



STABILIMENTO IVECO STURA TURBINA A VAPORE 10MW



STABILIMENTO FIAT LANCIA CENTRALE TERMICA



QUADRI M.T. POWER CENTER



Impianti di trattamento Acque



Servizi offerti e tipo di impianti Water Treatment Plant

- -studio di linee di processo
- -esecuzione di elaborati tecnici
- -relazioni di processo
- -relazioni di logica di quadri elettrici relativi al trattamento
- -direzione lavori di installazione elettromeccanica
- -avviamenti e collaudi di impianti di trattamento acque
- -controllo efficienza di trattamento
- -verifica funzionamento impianti esistenti
- -rilievo malfunzionamenti e studio tendente a rilevare le eventuali soluzioni collegate.